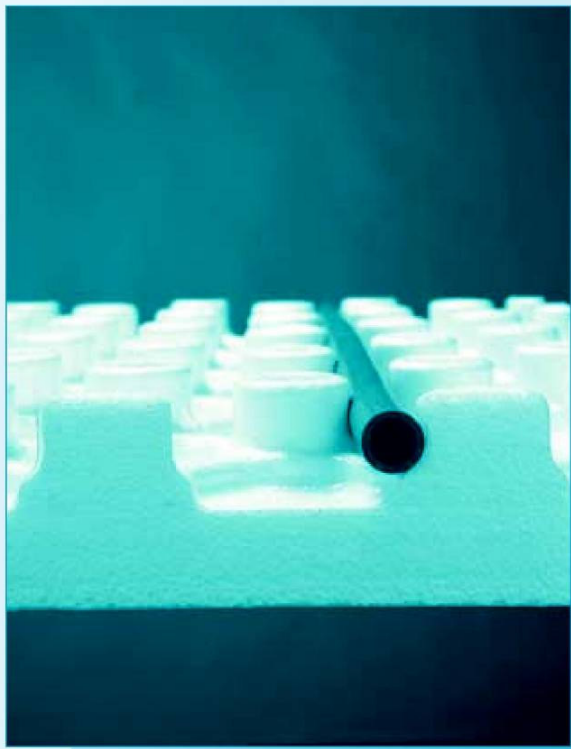
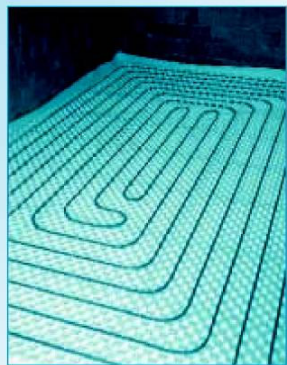


polymuton



*Il sistema
più pratico
ed economico
utilizzabile
per la
realizzazione
di un impianto
di riscaldamento
a pannelli
a pavimento
radiante*



Fußboden Heizung



FOTO 1

La particolare conformazione del pannello in polistirene espanso a norma UNI e DIN ha permesso di poter realizzare un sistema pratico e funzionale che offre notevoli vantaggi.

1. Isolamento senza ponti termoaustici

Grazie alla speciale scanalatura perimetrale, è possibile realizzare un pavimento continuo senza la formazione di ponti termoaustici (Foto 1).

La particolare struttura omogenea del pannello permette alta resistenza alla trasmissione del vapore acqueo, alle sollecitazioni meccaniche e permette di attenuare la propagazione del rumore di 24 dB.

2. Grande rapidità di posa

Effettuato lo sbancamento del pavimento, il particolare sistema ad incastro facilita al massimo la posa dei pannelli. (Foto 2).

Particolari misure si possono ottenere tagliando con un semplice taglierino il pannello stesso.

*Disponibile in due versioni:
- mm. 1200 x 700 x 45
- mm. 1200 x 700 x 60*



FOTO 2

Fußboden Heizung

10

ANNI DI
GARANZIA



FOTO 3

3. Cornice perimetrale per un sistema completo

Per assorbire eventuali dilatazioni del massetto vengono fornite delle particolari strisce isolanti e di dilatazione in polietilene a cellule chiuse. (Foto 3).

4. Fissaggio e posa in opera del tubo

La tubazione viene fissata al pannello semplicemente con la pressione del piede, grazie alle nocchie in rilievo, assicurando un fissaggio perfetto a tubazioni di diametro compreso fra i 16 e i 20 mm. Il passo di posa è previsto da 5 cm. e multipli di 5. Essendo posizionato al di sotto del piano di calpestio, vengono evitate alterazioni superficiali alla tubazione stessa. (Foto 4).



FOTO 4

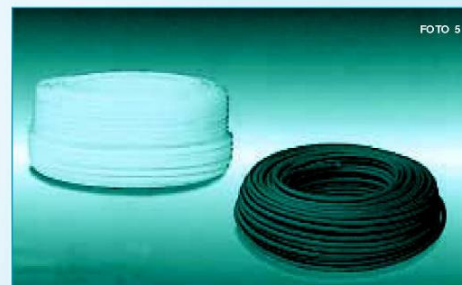


FOTO 5

5. Tubazioni

La qualità di un sistema dipende dalla qualità del tubo impiegato. La Polymutan produce da 40 anni tubi in polipropilene saldabili AIFA e AIFA S (con inibizione al passaggio dell'ossigeno a norma DIN 4726-4728-8077-SKZ e TGM, in misure Ø 16x2, 18x2, 20x2 e Dowlax Pe Titan in misure 18x2 e 20x2 (Foto 5).



FOTO 6

6. Additivo EZ

Il liquido EZ è un liquido ad alta concentrazione che migliora la conduttività del massetto ed impedisce la formazione di fessurazioni. (Foto 6).

Impiego in Kg. = 0,15 x superf. in m².

7. Compatibilità

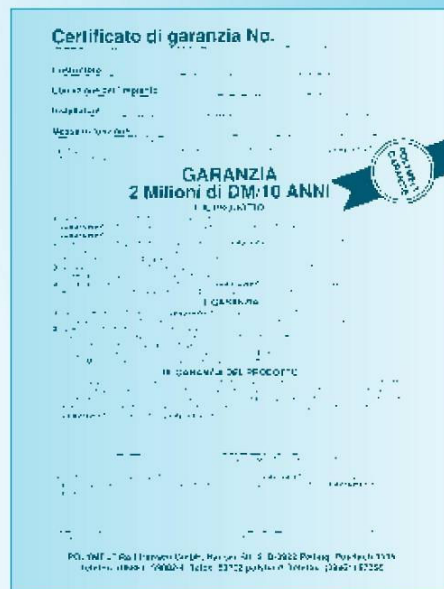
Il sistema è compatibile al 100% con collettori e termoregolazioni presenti sul mercato, essendo le nostre tubazioni di dimensioni 16x2, 18x2 e 20x2. Grazie a questa compatibilità il nostro sistema si integra perfettamente con le esigenze del mercato. (Foto 7).



FOTO 7

SCHEDA TECNICA PANNELLO

CARATTERISTICHE	NORMA	UNITÀ DI MISURA	VALORE TIPOICO
SPESSORE	UNI 6348	mm.	45 e 60
MASSA VOLUMETRICA DELEPS	UNI 6348	Kg / mc.	30
RESISTENZA A COMPRESSIONE AL 10% DI SCHIACC. DELEPS	UNI 6350	KPa	180 (escluse le bugne)
RESISTENZA A TRAZIONE DELEPS	UNI 8071	KPa	320
STABILITÀ DIMENSIONALE (70° C/48 h)	UNI 8069	%	0,5
REAZIONE AL FUOCO	UNI 9177	classe	1
CONDUTTIVITÀ TERMICA A 10° C	UNI 7891	W / m.k	0,034
MODULO DI POSA		mm.	50
FORMATO DEL PANNELLO		mm.	1200x700



DISTRIBUITO DA:



Via dosolo 3
 26030 Malagnino (Cr)
 Tel 0372/494967
 Fax 0372/496153